

Objekt B
Byt číslo B.20.11
Dispozice 1+kk
Podlaží 2. NP

B.20.11.01	CHODBA	4,3 m ²
B.20.11.02	OP+KK	22,2 m ²
B.20.11.03	KOUPELNA	3,6 m ²

Užitná plocha 30,1 m²
Celková podlahová plocha 32,5 m²

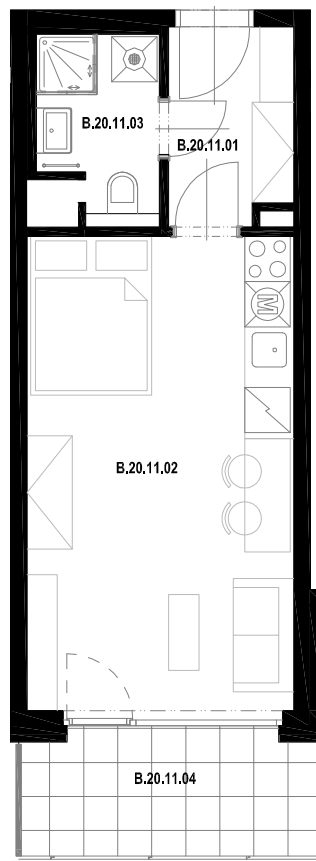
B.20.11.04	BALKON	5,9 m ²
------------	--------	--------------------



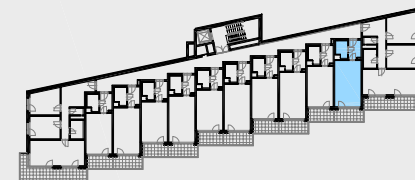
měřítko 1 : 100
 0 1 2 3m

Upozornění: Plochy jednotlivých místností jsou orientační, podlahová plocha bytů je vypočtena dle nařízení vlády č. 366/2013 Sb.

Vyobrazené zařízení v plánech bytů (nábytek, kuchyňská linka, elektrické spotřebiče atd.) není součástí dodávky. Rozsah dodávky je specifikován ve standardu. Investor si vyhrazuje právo na drobné úpravy.



Půdorys podlaží



Pohled



Situace

